

ТЕХНИЧЕСКИЕ ХАРАКТЕРИСТИКИ

ДВИГАТЕЛИ	2,5 л dCi 115 л. с.
Норма токсичности	Евро 3
Максимальная мощность, кВт (по DIN л. с.) / при частоте вращения коленчатого вала, об/мин	84 (115) / 3500
Максимальный крутящий момент, Н•м / при частоте вращения коленчатого вала, об/мин	290 / 1600
Рабочий объем, см³	2463
Число цилиндров/клапанов	4/16
Максимальная скорость, км/ч	143/145 (в зависимости от модификации)
6-ступенчатая коробка передач	Quickshift/механическая
Емкость топливного бака, л	100

Шины	225 / 65 R16
-------------	--------------

РАСХОД ТОПЛИВА В МОДИФИКАЦИИ «ФУРГОН»*	
В городском цикле, л/100 км	10,7
В загородном цикле, л/100 км	7,9
В смешанном цикле, л/100 км	8,9
Выброс CO ₂ , г/км	237

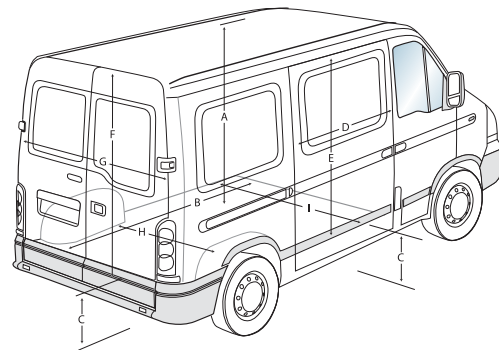
*Значения могут меняться в зависимости от модификации.

ГАБАРИТНЫЕ РАЗМЕРЫ

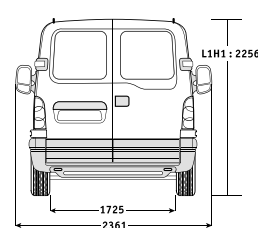
Новый фургон Master разработан для облегчения вашего труда. Этой цели способствуют большие дверные проемы и значительный внутренний объем автомобиля. Полезная длина от 2,7 до 3,6 м и внутренняя высота от 1,67 до 1,9 м (в зависимости от модификации) обеспечивают исключительно большой полезный объем и множество возможностей для погрузки багажа. Расстояние в 1,28 м между колесными арками задней части автомобиля и боковые двери с проемом в 1,10 м существенно облегчают погрузку и выгрузку.

Версия	L1H1	L1H2	L2H2	L3H2
Погрузочный объем, м³	8	9,1	10,8	12,6
Максимальная полезная нагрузка, кг	1691	1663	1621	1579

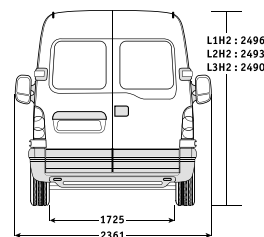
Фургоны				
	L1H1	L1H2	L2H2	L3H2
A	1670	1912	1912	1912
B	2634	2634	3134	3634
C	545	545	541	537
D	1099	1099	1099	1099
E	1555	1800	1800	1800
F	1632	1874	1874	1874
G	1515	1515	1515	1515
H	1282	1282	1282	1282
I	1764	1764	1764 </td <td>1764</td>	1764



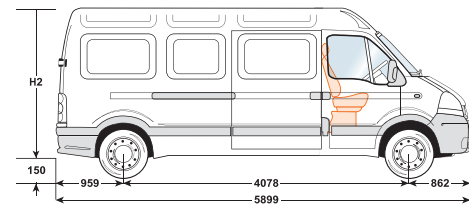
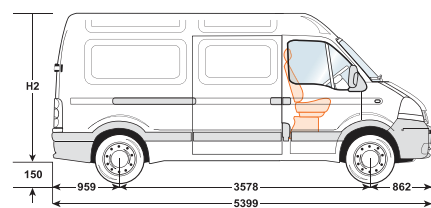
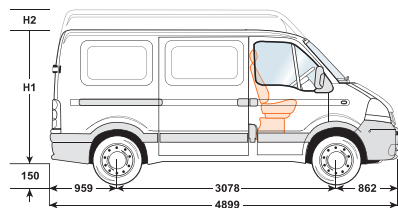
Размеры в мм.



H1: Стандартная крыша



H2: Крыша увеличенной высоты



RENAULT MASTER

www.renault.ru

Горячая линия Renault: (495) 775-48-48. Бесплатная линия по всей России: 8-800-200-80-80.

Компания оставляет за собой право внесения изменений в технические характеристики и комплектацию, указанные в настоящем рекламном буклете.

ВСТMASTERN





Вместительный и практичный, продуманный до мелочей, новый Master готов справиться со всеми задачами, возникшими в ходе вашей профессиональной деятельности. Он будет современным и надежным партнером в работе.

Надежный и безопасный, Master стал еще более современным снаружи и более удобным и практичным внутри.

Master обладает идеальной курсовой устойчивостью как на сухой, так и на мокрой дороге, с нагрузкой или без, благодаря независимой передней подвеске, обеспечивающей точное следование автомобиля по заданной траектории.

А великолепные характеристики подвесок и экономичный дизельный двигатель 2,5 л dCi мощностью 115 л. с. делают новый Master приятным и недорогим в эксплуатации.

Все версии нового Master полностью адаптированы к суровым дорожным и климатическим условиям.

Предлагается широкий выбор модификаций нового Master: 3 варианта по длине и 2 по высоте. Полезный объем составляет от 8 до 12,6 м³, полезная нагрузка достигает 1 600 кг. Есть, чему удивляться!

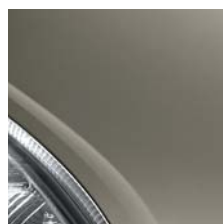
ЦВЕТА КУЗОВА



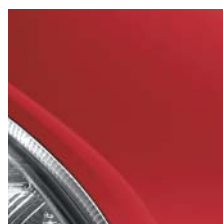
В64 Серебристая звезда**



460 Синяя гладь*



С66 Серо-бежевый**



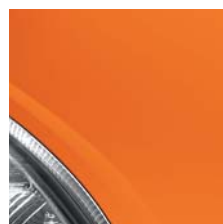
719 Ярко-красный*



396 Желтый лимон*



389 Белый лед*



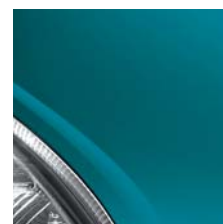
031 Оранжевый*



489 Голубая незабудка*



D90 Зеленый мусс*



423 Синий*

*Неметаллик. **Металлик.

БАЗОВОЕ ОБОРУДОВАНИЕ И ОПЦИИ

Версия	L1H1	L1H2	L2H2	L3H2
ДИЗАЙН				
Диски и колпаки колес Mini	•	•	•	•
УПРАВЛЕНИЕ				
Гидроусилитель руля	•	•	•	•
Стальные колесные диски 16"	•	•	•	•
КОМФОРТ				
Передний подлокотник	•	•	•	•
Фиксированное 2-местное пассажирское сиденье с вещевым отделением под ним	•	•	•	•
Стандартная система обогрева салона	•	•	•	•
Сплошная перегородка за спиной водителя	•	•	•	•
Автоматическое закрывание дверей	•	•	•	•
Регулируемое по высоте водительское сидение	•	•	•	•
Центральный замок	•	•	•	•
Правая сдвигающаяся железная дверь	•	•	•	•
Вещевое отделение в верхней части салона над лобовым стеклом	•	•	•	•
Зеркала заднего вида с ручной регулировкой	•	•	•	•
Зеркала заднего вида с уменьшенным вылетом	•	•	•	•
Запасное колесо	•	•	•	•
Перчаточный ящик с крышкой	•	•	•	•
Обивка салона — ткань Veloum Bleu	•	•	•	•
Каучуковый коврик в салоне	•	•	•	•
Вещевое отделение на передней консоли 2 л	•	•	•	•
БЕЗОПАСНОСТЬ				
Подушка безопасности водителя	•	•	•	•
ABS + EBV + AFU	•	•	•	•
АДАПТАЦИЯ К РОССИЙСКИМ УСЛОВИЯМ				
Адаптация двигателя к запуску в холодном климате	•	•	•	•
Дополнительная защита дверей от проникновения пыли	•	•	•	•
Защита двигателя и проводящих путей стальными листами	•	•	•	•
Увеличенный клиренс	•	•	•	•
Усиленная задняя подвеска	•	•	•	•
ОПЦИОННОЕ ОБОРУДОВАНИЕ				
Окраска «металлик»	0	0	0	0
Подушка безопасности пассажира	0	0	0	0
2-местное пассажирское сиденье с вещевым ящиком	0	0	0	0
Кондиционер	0	0	0	0
Остекленная перегородка за спиной водителя	0	0	0	0
С внутренней боковой отделкой кузова (в половину высоты стен)	0	0	0	0
Отделка боковых стенок деревом полностью	0	0	0	0
Остекленные задние двери, открывающиеся на 180°, с обогревом стекла	0	0	0	0
Остекленные задние двери, открывающиеся на 270°, с обогревом стекла	—	—	0	0
Передние электростеклоподъемники; наружные зеркала заднего вида с электроприводом и электрообогревом	0	0	0	0
Железные задние двери, открывающиеся на 270°	—	—	0	0
Задние остекленные двери, открывающиеся на 180°	0	0	0	0
Задние остекленные двери, открывающиеся на 270°	—	—	0	0
Отделка боковых стенок деревом + деревянное покрытие пола	0	0	0	0
Высокопрочное резиновое покрытие пола	0	0	0	0
Правая сдвижная дверь с фиксированным стеклом	0	0	0	0
Левая неостекленная сдвижная дверь	0	0	0	0
Левая сдвижная дверь с фиксированным стеклом	0	0	0	0
Боковая правая часть кузова сплошная	0	0	0	0
Розетка 12 В в салоне	0	0	0	0
Крепежные кольца в полу	0	0	0	0
Передние сиденья с подогревом; передние электростеклоподъемники; наружные зеркала заднего вида с электроприводом и электрообогревом	0	0	0	0
Radio CD MP3 с выносным управлением на рулевом колесе (для а/м 2009 года выпуска)	0	0	0	0

ОПЦИОННОЕ ОБОРУДОВАНИЕ

Окраска «металлик»	0	0	0	0
Подушка безопасности пассажира	0	0	0	0
2-местное пассажирское сиденье с вещевым ящиком	0	0	0	0
Кондиционер	0	0	0	0
Остекленная перегородка за спиной водителя	0	0	0	0
С внутренней боковой отделкой кузова (в половину высоты стен)	0	0	0	0
Отделка боковых стенок деревом полностью	0	0	0	0
Остекленные задние двери, открывающиеся на 180°, с обогревом стекла	0	0	0	0
Остекленные задние двери, открывающиеся на 270°, с обогревом стекла	—	—	0	0
Передние электростеклоподъемники; наружные зеркала заднего вида с электроприводом и электрообогревом	0	0	0	0
Железные задние двери, открывающиеся на 270°	—	—	0	0
Задние остекленные двери, открывающиеся на 180°	0	0	0	0
Задние остекленные двери, открывающиеся на 270°	—	—	0	0
Отделка боковых стенок деревом + деревянное покрытие пола	0	0	0	0
Высокопрочное резиновое покрытие пола	0	0	0	0
Правая сдвижная дверь с фиксированным стеклом	0	0	0	0
Левая неостекленная сдвижная дверь	0	0	0	0
Левая сдвижная дверь с фиксированным стеклом	0	0	0	0
Боковая правая часть кузова сплошная	0	0	0	0
Розетка 12 В в салоне	0	0	0	0
Крепежные кольца в полу	0	0	0	0
Передние сиденья с подогревом; передние электростеклоподъемники; наружные зеркала заднего вида с электроприводом и электрообогревом	0	0	0	0
Radio CD MP3 с выносным управлением на рулевом колесе (для а/м 2009 года выпуска)	0	0	0	0

• = серийно; 0 = опция; — = не предлагается.